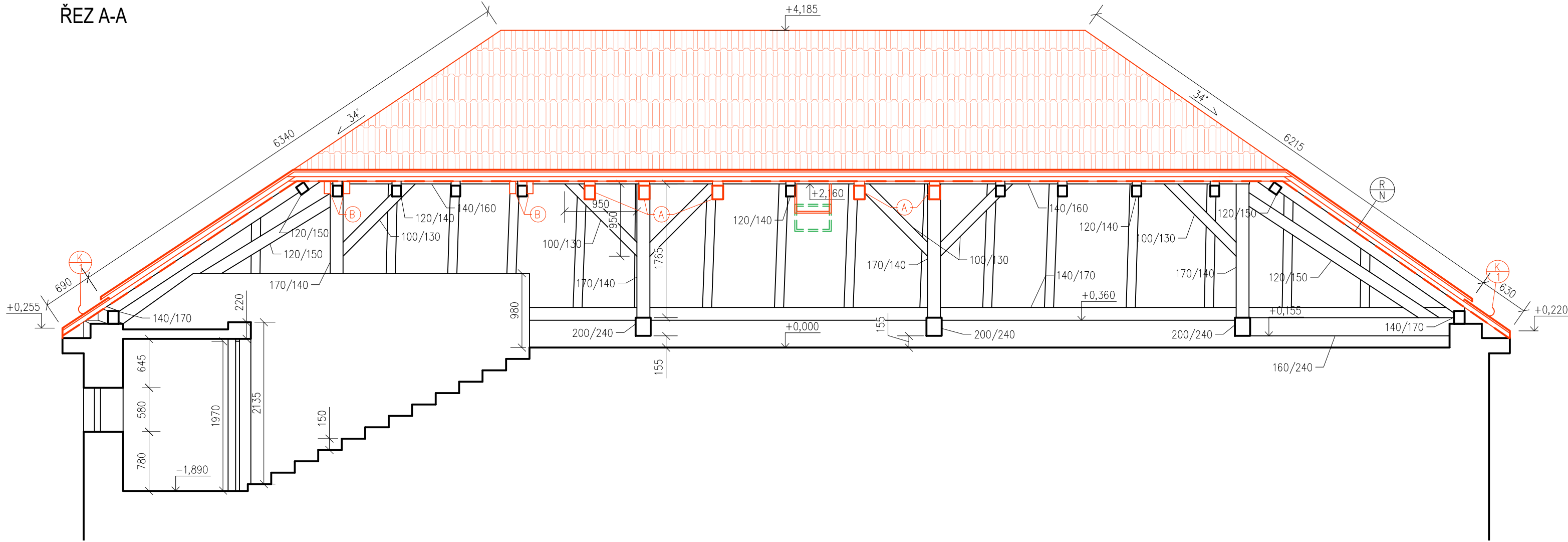


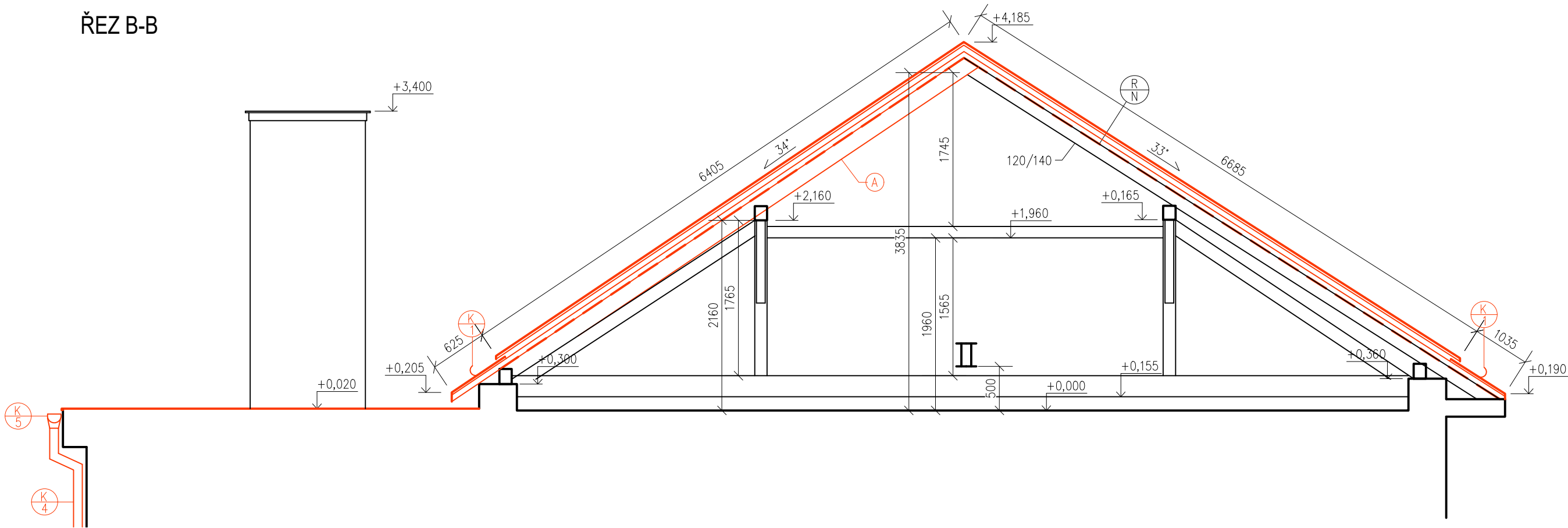
ŘEZ A-A



LEGENDA

- (V) NOVÝ STŘEŠNÍ VÝLEZ FAKRO WG 46x75 cm
 - (A) NOVÁ KROKEV 140/180 mm, L=6500 mm; 5 ks
 - (B) NOVÉ KLEŠTINY 2x 80/160 mm + OCELOVÉ SVORNIKY, L=6100 mm; 2x 2 ks
 - (C) ZESÍLENÍ KROVU – NOVÉ ŠIKMÉ VAZNICE 140/180 mm, L=1500 mm; 4 ks
 - (D) ZESÍLENÍ VAZNÉHO TRÁMU – PŘÍLOŽKA U180 (S235), L=6500 mm, 1 ks; VLOŽIT ZÁDY Z BOKU K VAZNÉMU TRÁMU; SPOJENÍ OCELOVÝMI SVORNIKY M16 ÷ 500 mm
 - (E) DODATEČNÁ VZPĚRA 120/150 mm, L=3400 mm; 1 ks
 - (V) NOVÝ STŘEŠNÍ VÝLEZ FAKRO WG 46x75 cm
 - (K) NOVÝ NASTŘEŠNÍ ŽLAB Ø 160 mm, CELKOVÁ DÉLKA 59,1 m
 - (K) NOVÝ DEŠŤOVÝ SVOD Ø 100 mm, 2 ks, DÉLKA 2x 9,2 m
 - (K) NOVÝ KRÁTKÝ DEŠŤOVÝ SVOD Ø 100 mm, 1 ks, DÉLKA 0,3 m
 - (K) NOVÝ DEŠŤOVÝ SVOD Ø 100 mm, 2 ks, DÉLKA 2x 7,7 m
 - (K) NOVÝ PŮLKRUHOVÝ OKAPNÍ ŽLAB Ø 160 mm, 1 ks, DÉLKA 18,1 m
- (R/N) NOVÁ KERAMICKÁ STŘEŠNÍ TAŠKA – FRANCOUZSKÁ, DVOUFALCOVÁ, ENGOBA ČERVENÁ
- (R/N) NOVÝ STŘEŠNÍ PLÁŠŤ
- KERAMICKÁ STŘEŠNÍ TAŠKA – FRANCOUZSKÁ, DVOUFALCOVÁ, ENGOBA ČERVENÁ
 - SMRKOVÉ LATĚ 40/60 mm
 - SMRKOVÉ KONTRALATĚ 40/60 mm
 - DHV např. Tondach FOL Mono, S PŘELEPENÍM SPOJŮ
 - STÁVAJÍCÍ KROKVE 120/140 mm

ŘEZ B-B



POPIS NAVRHOVANÝCH PRACÍ

- 1) KOMPLETNÍ ODSTRANĚNÍ PŮVODNÍ STŘEŠNÍ KRYTINY VČETNĚ LAŤOVÁNÍ A PŮVODNÍCH STŘEŠNÍCH VÝLEZŮ (4 ks), ODSTRANĚNÍ STÁVAJÍCÍHO HROMOSVODU A KLEMPÍŘSKÝCH PRVKŮ, DEMONTÁŽ ANTÉNY.
- 2) ZESÍLENÍ STÁVAJÍCÍHO KROVU DODATEČNÝMI PRVKY, VÝMĚNA URČENÝCH KROKVÍ, KLEŠTIN.
- 3) VYROVNÁNÍ STÁVAJÍCÍHO KROVU POMOCÍ PŘÍLOŽEK PRO LATĚ.
- 4) PROVEDENÍ NÁSTRÍKU VŠECH PRVKŮ KROVU PROTI HNILOBĚ A HOUBÁM.
- 5) PROVEDENÍ NOVE POJISTNÉ HYDROIZOLACE S PŘELEPENÍM SPOJŮ.
- 6) POLOŽENÍ NOVÝCH KONTRALATÍ 40/60 mm A LATÍ 40/60 mm.
- 7) POLOŽENÍ NOVE KRYTINY – KERAMICKÁ STŘEŠNÍ TAŠKA FRANCOUZSKÁ, DVOUFALCOVÁ, ENGOBA. VČETNĚ SYSTÉMOVÝCH PRVKŮ (HŘEBENÁČE, NÁROŽÍ, DRŽÁKY PRO HROMOSVOD, PROVĚTRÁVACÍ TAŠKY, PROSTUPOVÉ TAŠKY, SNĚHOVÉ ZACHYTÁVAČE).
- 8) PROVEDENÍ NOVÝCH KLEMPÍŘSKÝCH VÝROBKŮ NA STŘEŠE (OPLECHOVÁNÍ, NASTŘEŠNÍ ŽLABY, SVODY).
- 9) PROVEDENÍ NOVEHO HROMOSVODU (DLE SAMOSTATNĚHO PROJEKTU).
- 10) OSAZENÍ NOVÝCH STŘEŠNÍCH VÝLEZŮ (4 ks).
- 11) OSAZENÍ PŮVODNÍ ANTÉNY SKRZE NOVOU PROSTUPOVOU TAŠKU.
- 12) PLOCHÁ STŘECHA – NATAVENÍ DALŠÍ VRSTVY MODIFIKOVANÝCH SBS ASFALTOVÝCH PÁSŮ S VLOŽKOU Z PES ROHOŽE A S BRÍDLIČNÝM POSYPEM (např. ELASTEK 40 SPECIAL DEKOR); VČETNĚ OSAZENÍ NOVÝCH ODVĚTRACÍCH KOMINKŮ (3 ks) S INTEGROVANOU BITUMENOVOU MANŽETOU; VČETNĚ PROVEDENÍ NOVEHO OPLECHOVÁNÍ OKOLO KOMINA A OPLECHOVÁNÍ ATIKY PLOCHÉ STŘECHY A OKAPNÍ HRANÝ STŘECHY SPOLU S OSAZENÍM NOVEHO ŽLABU A SVODŮ.

+0,000 = 403,290 m n.m. = PODLAHA PŮDY

DOKUMENTACE PRO PROVÁDĚNÍ STAVBY.

zadávající projektant ING. MARTIN SKŘIVAN		ING. MARTIN SÁDOVSKÝ projekční a inženýrská činnost Východní 632, 664 24 Drásov tel. 603 588 654 email: sadovsky.martin@gmail.com	
kontroloval ING. MARTIN SÁDOVSKÝ			
vypracoval ING. ZUZANA MALÁ			
objednatel ZUŠ POZOŘICE, U ŠKOLY 386, 664 07 POZOŘICE			
název stavby OPRAVA STŘECHY, VÝMĚNA STŘEŠNÍ KRYTINY, MOKRÁ 86		stupeň PD DPS	datum 11/2023
		měřítko 1:50	formát 4xA4
název výkresu ŘEZY A-A, B-B - NOVÝ STAV		označení výkresu D1.07	